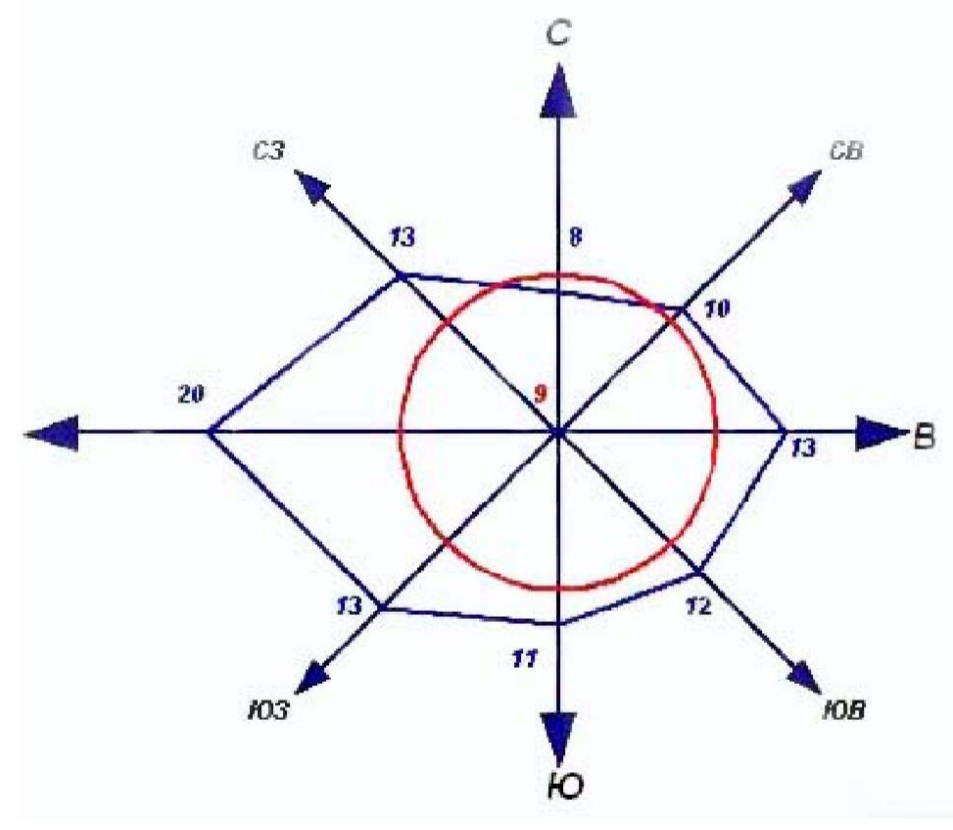
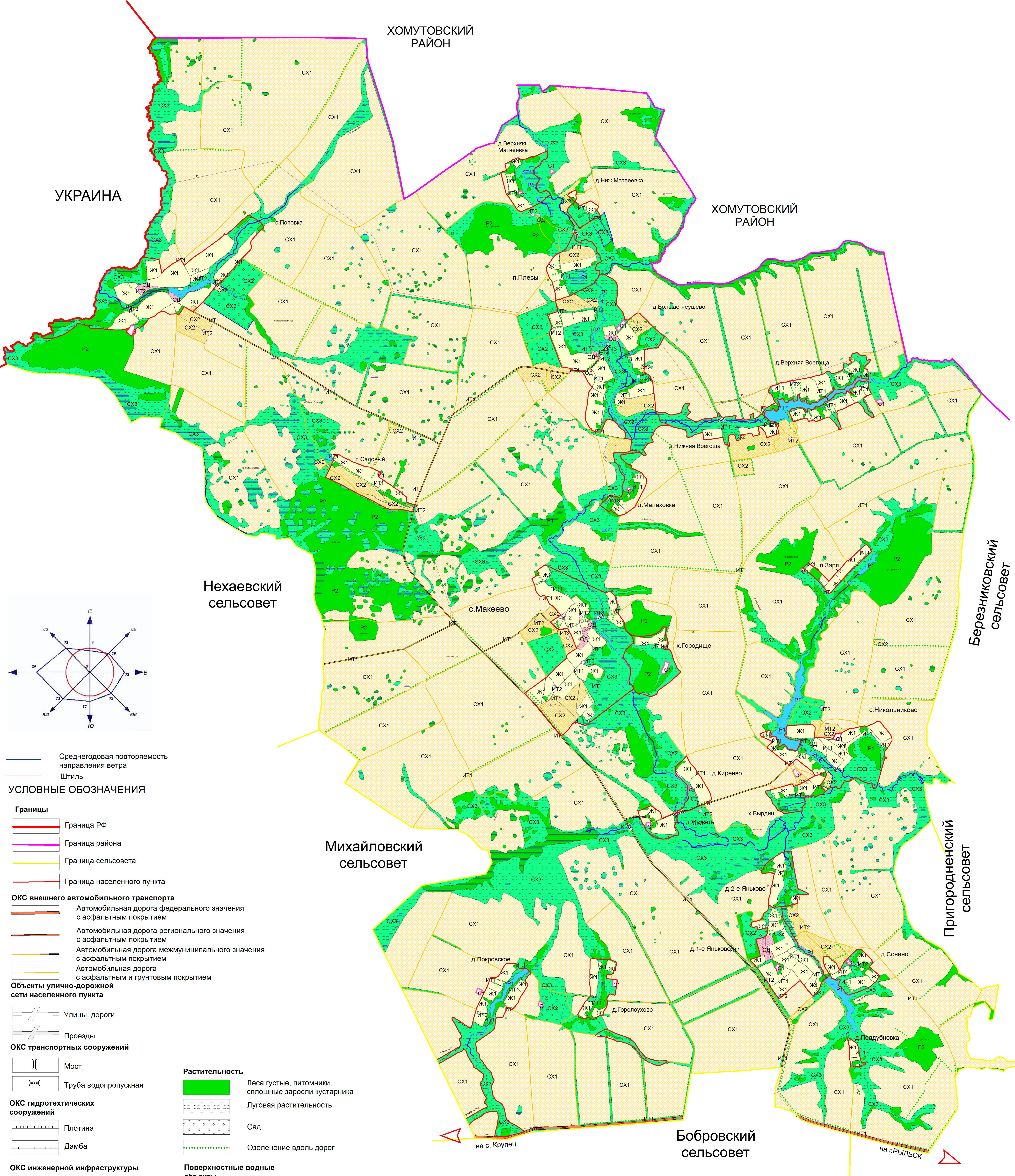




Схема градостроительного зонирования территории муниципального образования "Никольниковский сельсовет" Рыльского района Курской области

УТВЕРЖДЕНО
решением Собрания депутатов
Никольниковского сельсовета
Рыльского района Курской области
от _____ 2019 года № _____



— Среднегодовая повторяемость направления ветра
— Штиль

УСЛОВНЫЕ ОБОЗНАЧЕНИЯ

- Границы**
- Граница РФ
 - Граница района
 - Граница сельсовета
 - Граница населенного пункта
- ОКС внешнего автомобильного транспорта**
- Автомобильная дорога федерального значения с асфальтным покрытием
 - Автомобильная дорога регионального значения с асфальтным покрытием
 - Автомобильная дорога межмуниципального значения с асфальтным покрытием
 - Автомобильная дорога с асфальтным и грунтовым покрытием
- Объекты улично-дорожной сети населенного пункта**
- Улицы, дороги
 - Проезды
- ОКС транспортных сооружений**
- Мост
 - Труба водопропускная
- ОКС гидротехнических сооружений**
- Плотина
 - Дамба
- ОКС инженерной инфраструктуры**
- Подстанция 35 Кв
 - ЛЭП 35 Кв
- Объекты культурного наследия**
- Памятники
- Растительность**
- Леса густые, питомники, сплошные заросли кустарника
 - Луговая растительность
 - Сад
 - Озеленение вдоль дорог
- Поверхностные водные объекты**
- Река, ручей
 - Пруды, озера
 - Болото, заболоченность

- Градостроительное зонирование**
- Ж1 — Зона малоэтажной жилой застройки
 - ОД — Зона общественно-деловая
 - СХ1 — Зона, занятая сельскохозяйственными угодьями
 - СХ2 — Зона, занятая объектами сельскохозяйственного назначения
 - СХ3 — Зона природно-ландшафтной территории, в соответствии с местными условиями (территория общего пользования)
 - ИТ1 — Зона улично-дорожной сети
 - ИТ2 — Зона инженерной инфраструктуры
 - ИТ3 — Зона транспортной инфраструктуры
 - С1 — Зона кладбищ
 - Р1 — Зона рекреации
 - Р2 — Зона рекреации
 - Р3 — Зона рекреации ГЛП

(ОТПЕЧАТАНА В МАСШТАБЕ В 1 CM : 1000 M)

Муниципальный контракт					
Схема градостроительного зонирования территории муниципального образования "Никольниковский сельсовет" Рыльского района Курской области					
Имя	Фамилия	Имя	Фамилия	Имя	Фамилия
Рук. проекта	Воробьев А.А.	Лист № док.	1	Лист	2
Топограф	Рыльков Е.А.	Графический материал разработан в соответствии с требованиями к проекту градостроительного зонирования территории муниципального образования "Никольниковский сельсовет" Рыльского района Курской области	И.П. Воробьев А.А.		